

LEGENDA

AZIONI DI PIANO

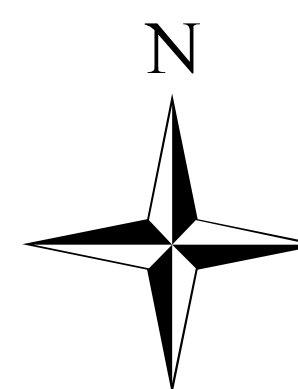
- AF-04
- AF-05
- AF-06
- AF-07
- AF-08
- AF-09
- AF-10
- AF-11

- AF-02
- AF-03
- AF-04
- AF-05
- AF-13
- AF-17
- AF-18
- AF-19
- AF-20
- AF-21

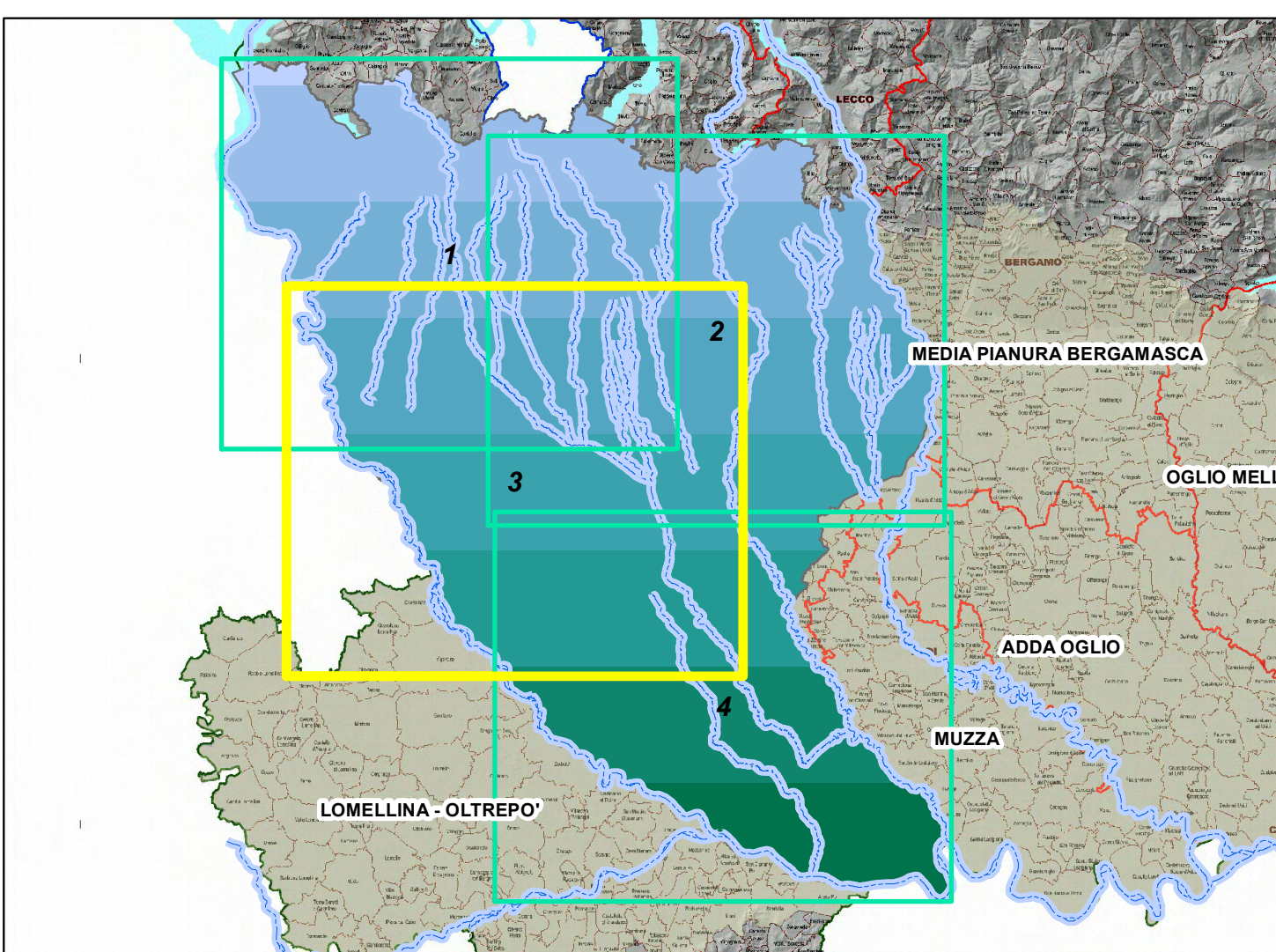
- AF-15
- AF-16
- CONFINE
- COMPENSATORIO

CODICE AZIONE	TITOLO AZIONE
AF-04	Progettazione degli interventi di Restauro e adeguamento funzionale delle conche del Naviglio Martesana e risistemazione del tratto a valle di via Icaro a Milano
AF-05	Progettazione degli interventi di Restauro e adeguamento funzionale delle conche del Naviglio Martesana e risistemazione del tratto a valle di via Icaro a Milano
AF-06	Progettazione degli interventi di Restauro e adeguamento funzionale delle conche del Naviglio di Pavia
AF-07	Interventi di Restauro e adeguamento funzionale delle conche del Naviglio di Pavia
AF-08	Progettazione degli interventi di Restauro e adeguamento funzionale delle conche del Naviglio di Bereguardo
AF-09	Interventi di Restauro e adeguamento funzionale delle conche del Naviglio di Bereguardo
AF-10	Progettazione degli interventi di restauro e messa in sicurezza delle conche del Naviglio di Paderno
AF-11	Interventi di restauro e messa in sicurezza delle conche del Naviglio di Paderno e riattivazione di una delle conche
AF-02	Progettazione degli interventi per il mantenimento e il consolidamento statico delle sponde e per la sistemazione delle dute del Naviglio di Paderno
AF-03	Interventi per il mantenimento e il consolidamento statico delle sponde e per la sistemazione delle dute del Naviglio di Paderno
AF-13	Slow move: Implementazione attracchi e conche sulla via navigabile Locarno-Milano-Varese
AF-17	Riconnessione idraulico ecologica tra il canale Villorresi e il Naviglio Grande nel sistema verde multifunzionale V'Arco Villorresi
AF-18	Studio per la definizione delle strategie di intervento per la riattivazione della navigazione nel sistema dei Navigli Lombardi
AF-19	Progettazione delle infrastrutture a supporto della navigazione nel sistema dei Navigli Lombardi (Piano Ormezzi)
AF-20	Realizzazione delle infrastrutture a supporto della navigazione nel sistema dei Navigli Lombardi (Piano Ormezzi)
AF-21	Piano di manutenzione delle dute e del verde nelle fasce di rispetto dei canali consortili
AF-15	Azione AGSI M2.1.9: Sviluppo connessioni ecologiche - Valle del Ticinello
AF-16	Progetto 100 Fontanili

0 2,5 5 Km



PIANO COMPENSATORIO DI BONIFICA,
DI IRRIGAZIONE E DI TUTELA DEL TERRITORIO RURALE



Carta delle funzionalità ambientali
Azioni di Piano

ADOTTATO CON DELIBERA DI CDA N. 21 DEL 22/06/2018

Tavola N.

10b.3

SCALA 1:50.000 DATA MARZO 2018