

LEGENDA

- CHIAVICA
- ✕ SCARICATORE

- RETICOLO CONSORTILE DI BONIFICA
- RETICOLO CONSORTILE - PREVALENTEMENTE DI BONIFICA
- RETICOLO CONSORTILE - PREVALENTEMENTE IRRIGUO

IDROGRAFIA

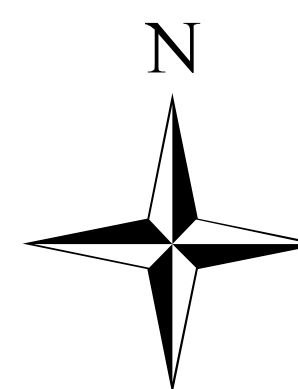
- RETICOLO IDRICO PRINCIPALE - RIP
- RETICOLO ETV PRIMARIO
- RETICOLO ETV SECONDARIO
- RETICOLO ETV TERZIARIO
- RETICOLO ETV COLATORE

- ▭ CONFINI COMPRESORIO

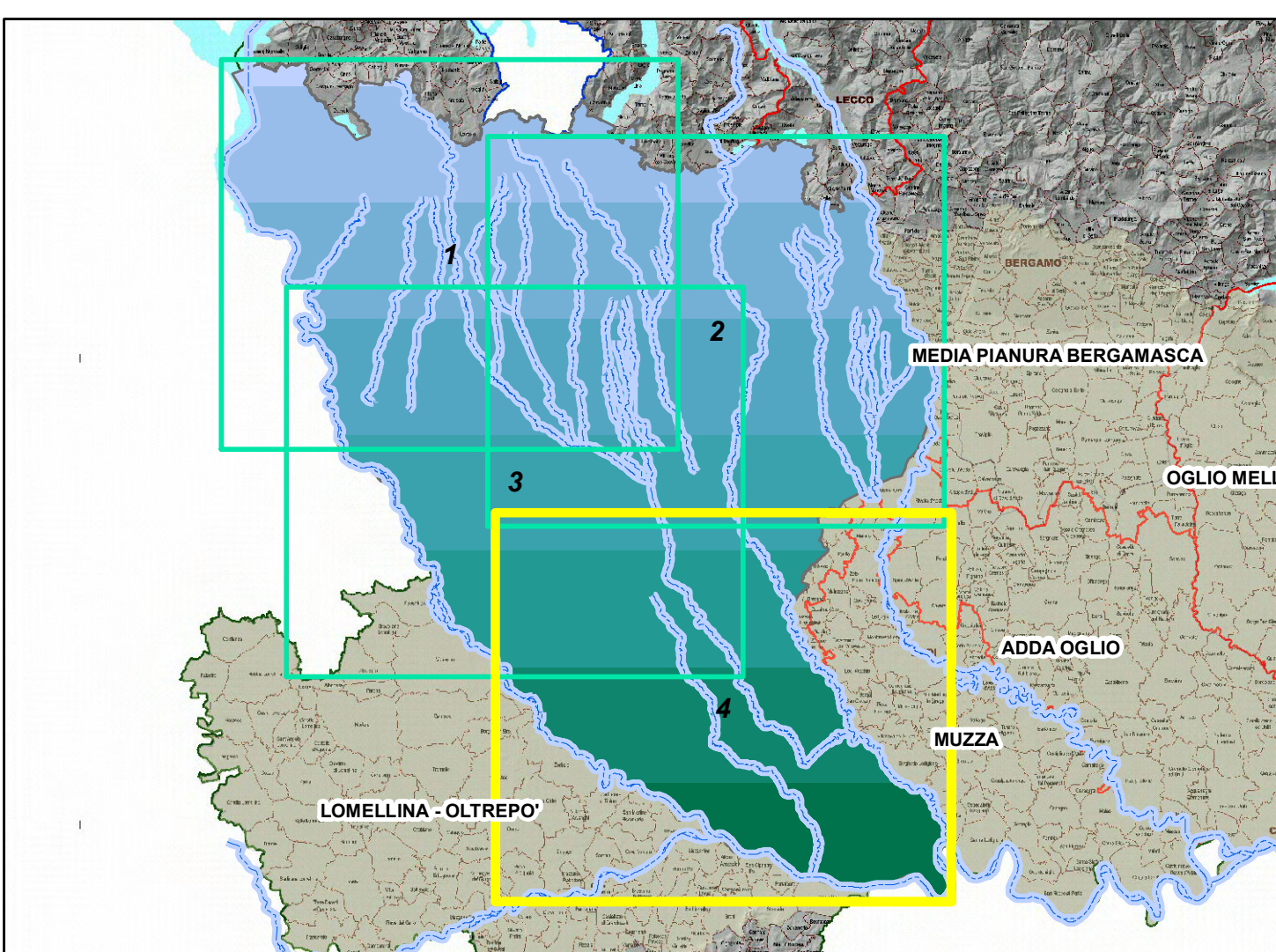
CHIAVICHE

- 1 MASCHERPA
- 2 CHIAVICA
- 3 ROGGIA CASTELLARA
- 4 CAVO MAROCCO
- 5 PRIVATA
- 6 ROGGIA DEI NOBILI
- 7 COLO S. GIOVANNI/LAURO
- 8 COLO ACQUA NEGRA
- 9 COLO DELLE CAMPANE
- 10 ROGGIA DELLE CAMPANE
- 11 COLO DEL TINASCO
- 12 DEL CHIESUOLO
- 13 VERMEIA
- 14 DELLA FORNACE
- 15 OLONETTA
- 16 RASCHINO
- 17 COLATORE REALE
- 18 COLATORE LAMBRINO
- 19 DEL CASTELLAZZO
- 20 PORCHERA
- 21 ROBADELLO
- 22 DELLA POMPA
- 23 DEL COLONE
- 24 BIANCA
- 25 BIANCA
- 26 SPESSETTA
- 27 DEL TOMBONE
- 28 SOGLIO
- 29 CHIESA
- 30 COLOMBERA
- 31 MUCIRA
- 32 TRABATTINO
- 33 DI MONTE Fiume OLONA
- 34 DI VALLE Fiume OLONA

0 2,5 5 Km



PIANO COMPRESORIALE DI BONIFICA,
DI IRRIGAZIONE E DI TUTELA DEL TERRITORIO RURALE



Carta della rete di bonifica
e delle principali opere
di bonifica

ADOPTATO CON DELIBERA DI CDA N. 21 DEL 22/06/2018

Tavola N.
13.4

SCALA 1:50.000 DATA MARZO 2018