

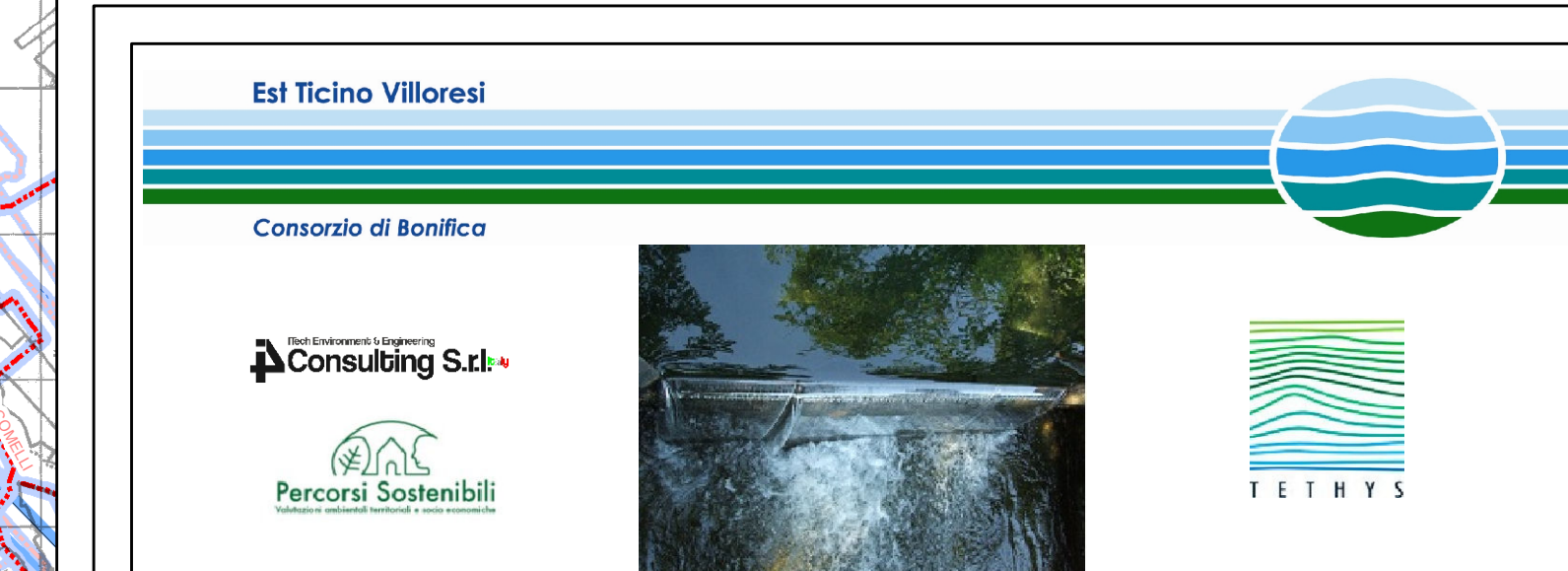
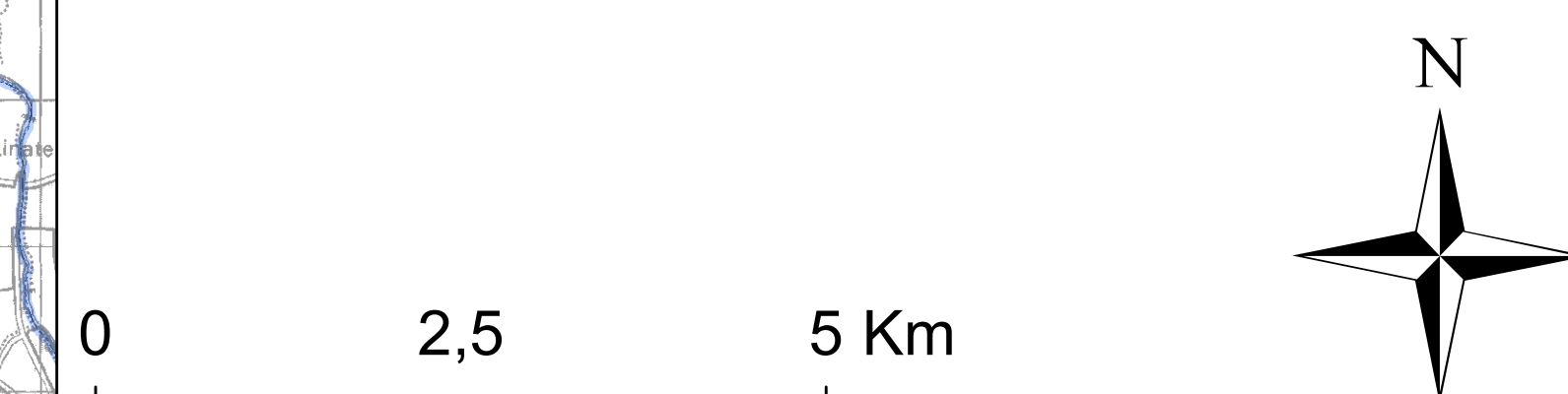
LEGENDA

ENTI IRRIGUI PRINCIPALI

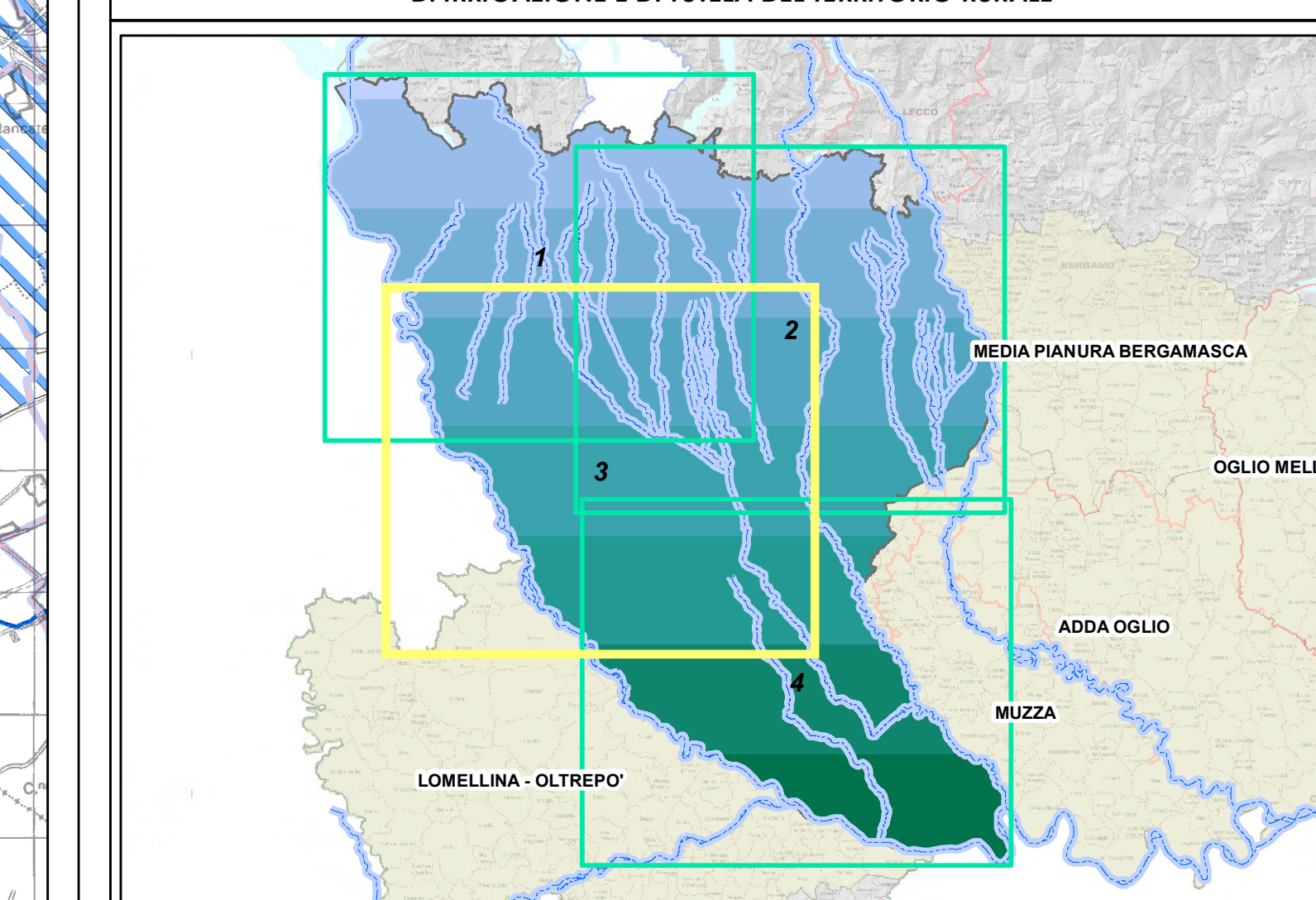
- COLLEGIO GHISLIERI
- CONSORZIO CAVO TICINELLO NAVIGLIACCIO
- CONSORZIO DEGLI UTENTI DI ROGGIA CASTELLARA
- CONSORZIO DEGLI UTENTI DI ROGGIA GRANDE BOLOGNINI
- CONSORZIO DEI CAVI LITTA ED UNITI
- CONSORZIO DELLA ROGGIA BECCARIA
- CONSORZIO DI ROGGIA CUSANI
- CONSORZIO DI ROGGIA GRANDE D'OLONA
- CONSORZIO IRRIGUO DELLA ROGGIA COLOMBANA
- CONSORZIO IRRIGUO S. COLOMBANO DI SAN COLOMBANO AL LAMBRO
- CONSORZIO NAVIGLIO OLONA
- CONSORZIO ROGGIA MARZO
- CONSORZIO ROGGIA VETTABIA
- CONSORZIO TICINELLO MENDOSIO
- FONDAZIONE SVILUPPO CA' GRANDA
- UTENZE DI ROGGIA SARTIRANA

IDROGRAFIA

- RETICOLO IDRICO PRINCIPALE - RIP
- RETICOLO ENTI IRRIGUI PRINCIPALI
- RETICOLO ETV PRIMARIO
- RETICOLO ETV SECONDARIO
- RETICOLO ETV TERZIARIO
- RETICOLO ETV COLATORE
- RETICOLO PRIVATO
- CONFINI COMPRESORIO



PIANO COMPRESORIALE DI BONIFICA, DI IRRIGAZIONE E DI TUTELA DEL TERRITORIO RURALE



| | | |
|---|--------------------|------------------|
| Carta di inquadratura del comprensorio e degli enti che gestiscono irrigazione e/o bonifica ADOPTATO CON DELIBERA DI CDA N. 21 DEL 22/04/2018 | | Tavola N. 1.3 |
| SCALA 1:50.000 | DATA MARZO 2018 | |