

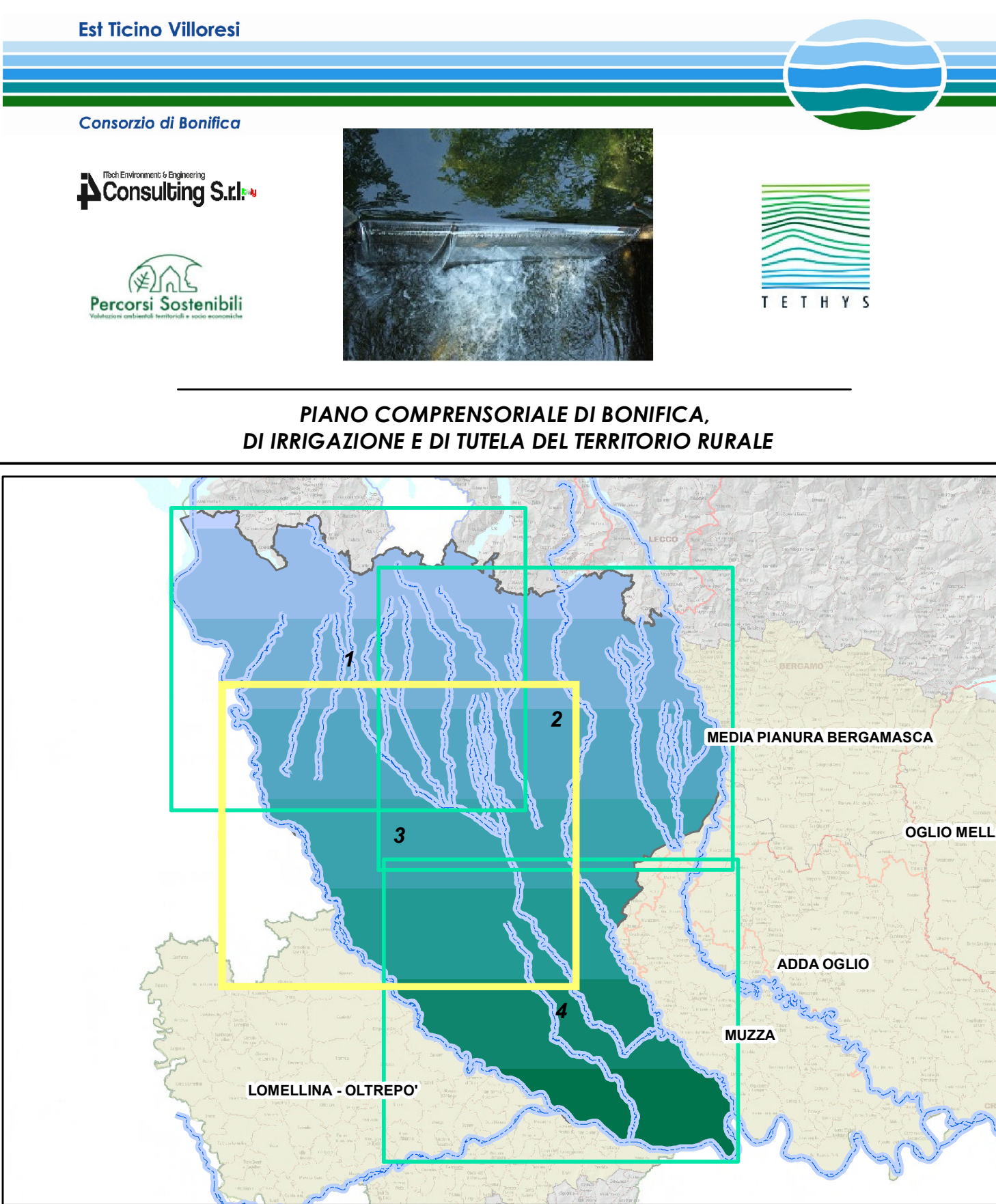
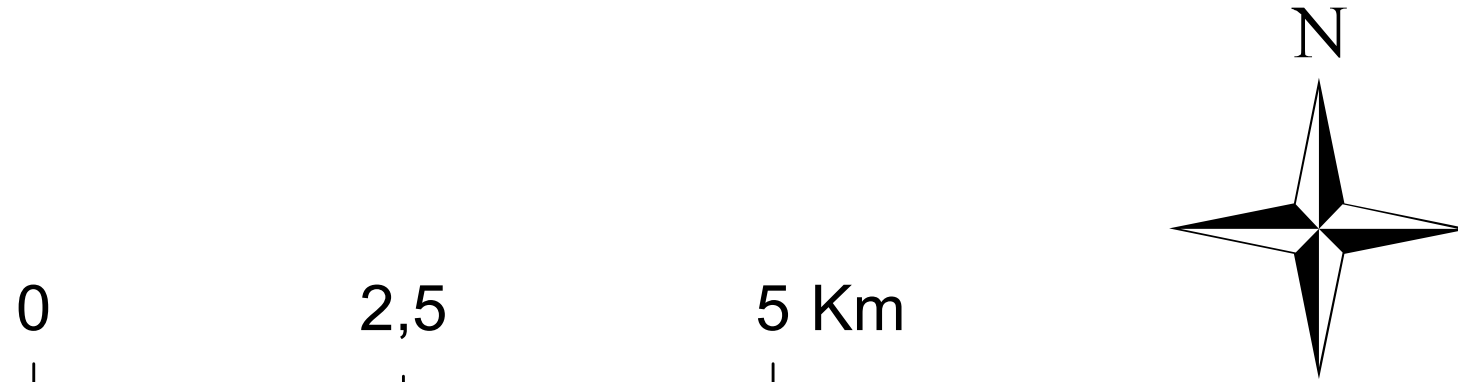
LEGENDA

USO AGRICOLO DEL SUOLO

- ALTRE COLTIVAZIONI AGRARIE
- ALTRI CEREALI
- AREE ANTROPIZZATE
- AREE STERILI NATURALI
- BOSCHI E COLTURE ARBOREE
- COLTIVAZIONI FLOROVIVAISTICHE
- COLTIVAZIONI ORTICOLE
- CORPI IDRICI
- FORAGGERE
- FRUTTICOLE
- MAIS
- OLIVO
- PIANTE INDUSTRIALI E LEGUMI SECCHI
- RISO
- SEMENTI
- TARE E INCOLTI
- TERRENI A RIPOSO
- TERRENI AGRICOLI NON CLASSIFICABILI
- VEGETAZIONE NATURALE
- VITE

IDROGRAFIA

- RETICOLO IDRICO PRINCIPALE - RIPA
- RETICOLO ETV PRIMARIO
- RETICOLO ETV SECONDARIO
- RETICOLO ETV TERZIARIO
- RETICOLO ETV COLATORE



Carta uso agricolo del suolo

ADOSSATO CON DELIBERA DI CDA N. 21 DEL 22/06/2018

Tavola N.
20.3

SCALA	DATA
1:50.000	MARZO 2018