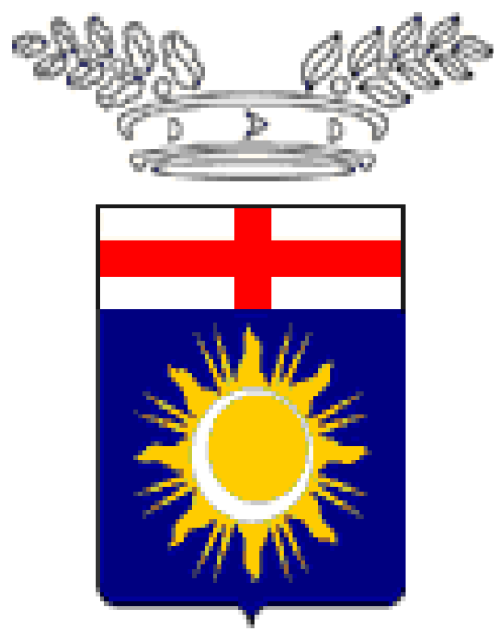


PROGETTO PER LA REALIZZAZIONE
DI INFRASTRUTTURA PER CAVO F.O.
LUNGO IL SEGUENTE TRACCIATO :

Da COMUNE DI ROBECCO S/N loc. C.na Borsinotta
ATTRAVERSO COMUNE DI CASSINETTA di L.
Fino COMUNE DI ABBIEGRASSO loc. Raggia Boschetto



AS-BUILT

nome progetto:

Villoresi 01

contratto n°:

DETERMINA DIRIGENZIALE
n° 76/2009
RACCOLTA GENERALE
n° 5911/2009

POSA INFRASTRUTTURA TELEMATICA
IN FIBRA OTTICA
Da : BUSTO GAROLFO POZZ. 125x80 ESISTENTE
DELLA C.M.M.
a : VILLANOVA POZZ. 26

LEGENDA di POSA

POZZETTO DIM. 200x250 mm (Canale Villoresi)	POZZETTO BICOLO DIM. 700x90 mm	POZZETTO BICOLO DIM. 850x1250 mm

INFRASTRUTTURA DI TERZI esistente

INFRASTRUTTURA di nuova posa

CAVO F.O. DI DORSALE

Perforazione teleguidata

Canalina Fe

SEDE FOGNARIA

CAVO F.O. DI DORSALE

CHIUSINO FOGNOLO

GIUNTO DI LINEA NUOVO

GIUNTO DIRAMATO NUOVO

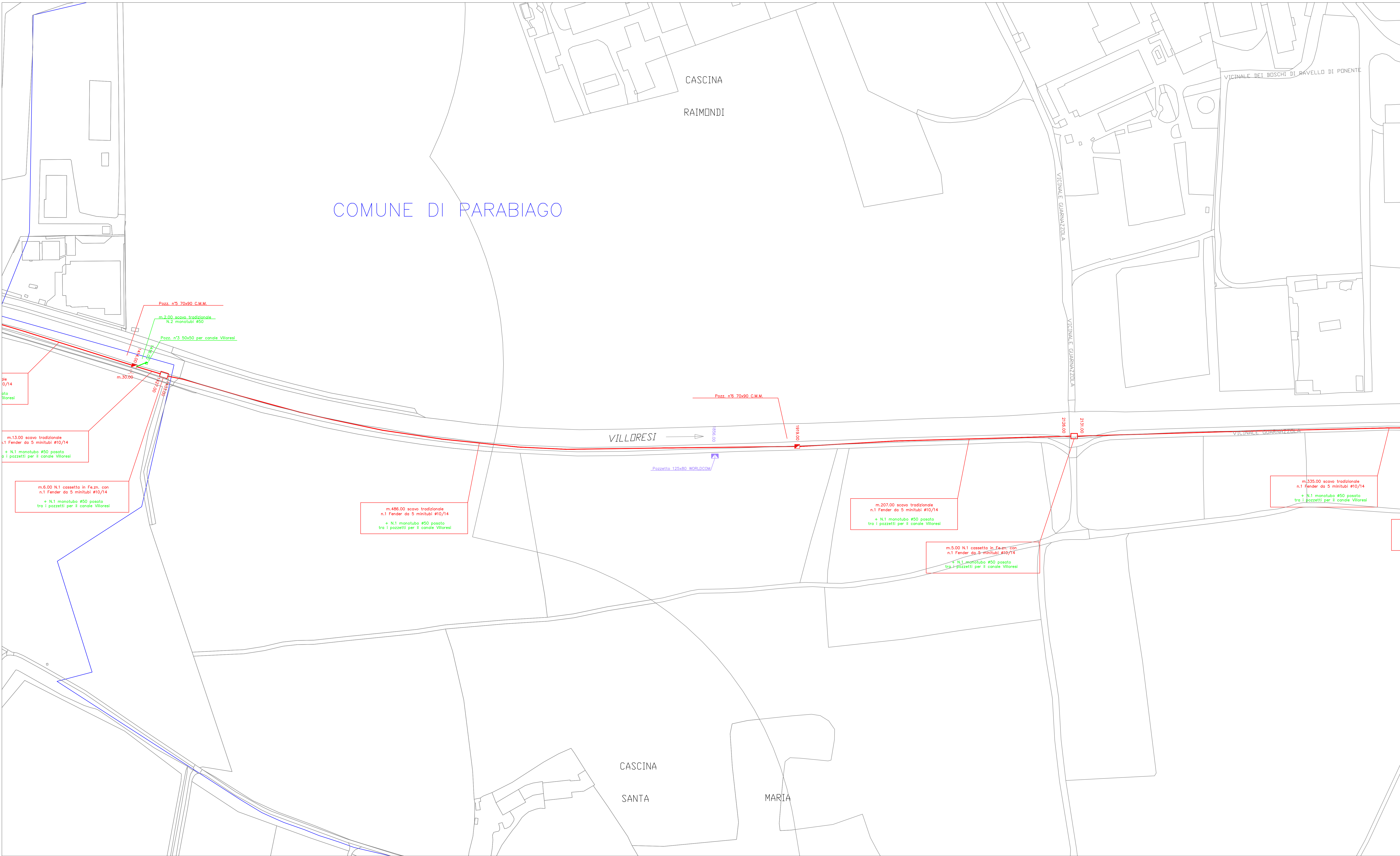
GIUNTO DI LINEA ESISTENTE

GIUNTO DIRAMATO ESISTENTE

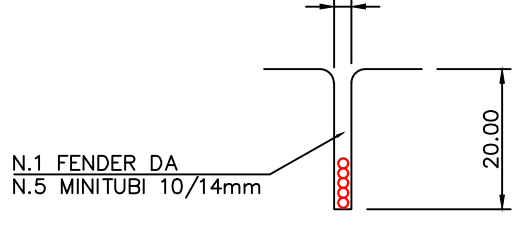
SCORTA

TELAIO TERMINAZIONE

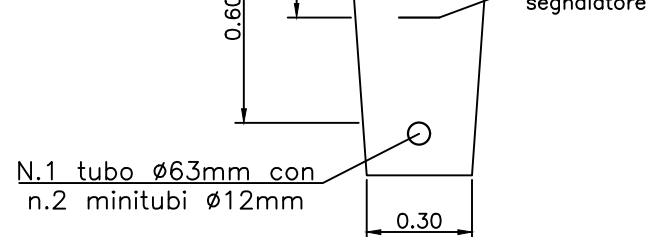
Redazione RADICE	Verifica MANTI	Approvazione DEGIORGI
Data: 19/01/2021	ED. 01	rev.00
SCALA: 1:1000		TAV.3
approvazione Provincia		
C. MASSARI		



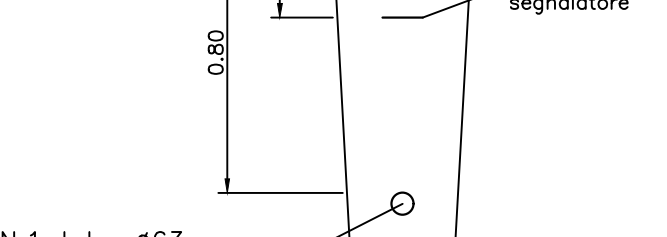
SEZIONE TIPO
SCAVO CIELO APERTO
IN ONE-DAY-DIG
scala 1 : 10
quote in cm.



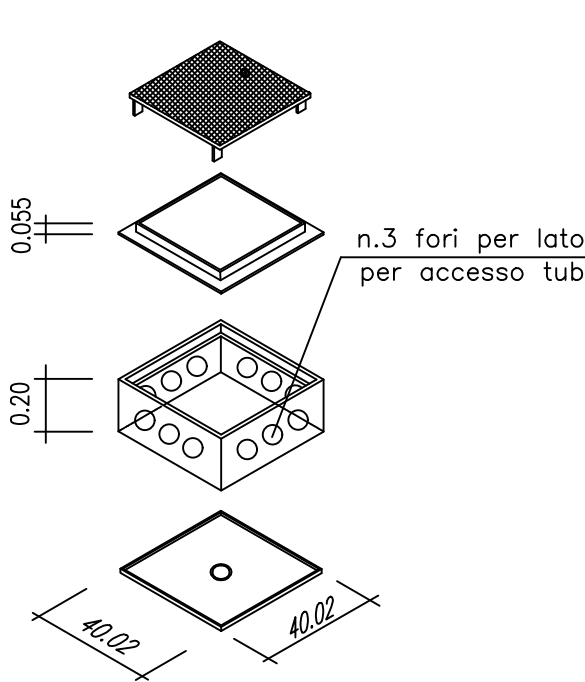
SEZIONE 1-1
SCAVO SU MARCIAPIEDE
scala 1 : 20



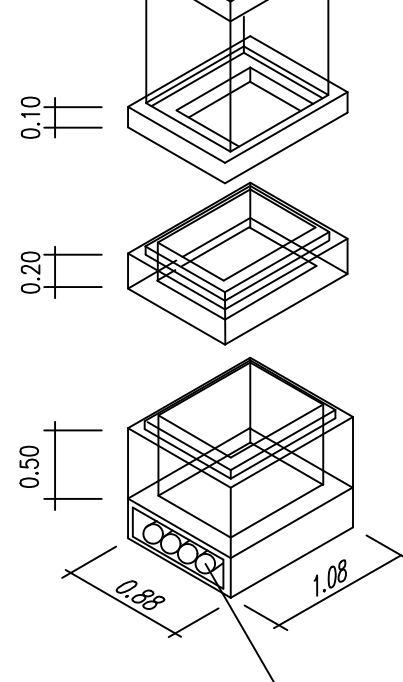
SEZIONE 2-2
SCAVO SU STERATO
scala 1 : 20



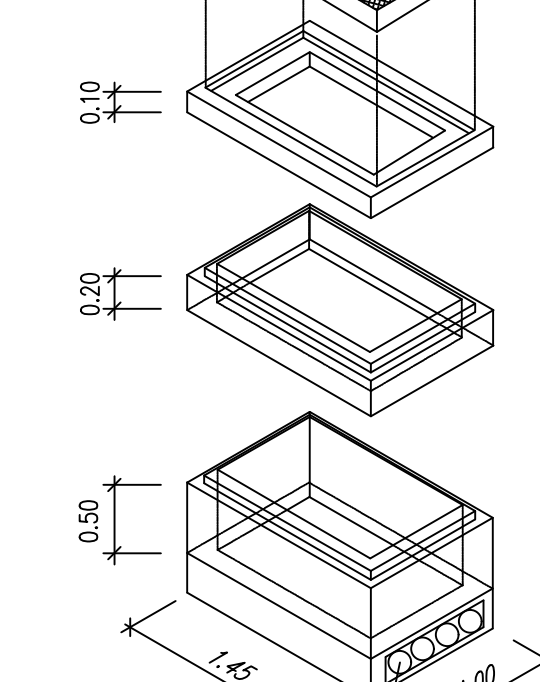
POZZETTO AFFIORANTE
MODULARE PER F.O. 40 X 40
disegno non in scala



POZZETTO AFFIORANTE
MODULARE PER F.O. 80 X 125
disegno non in scala

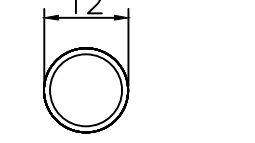


POZZETTO AFFIORANTE
MODULARE PER F.O. 80 X 125
disegno non in scala

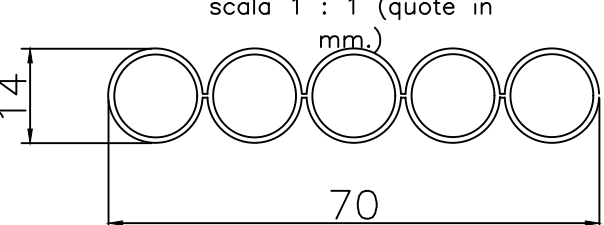


Dal G.14 MINICAVO 192 F.O. m.2556.00 G.1
m.30.00

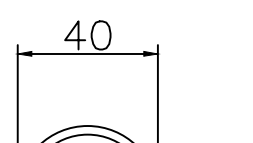
MINITUBO ø 12 mm
scala 1 : 1
(quote in mm.)



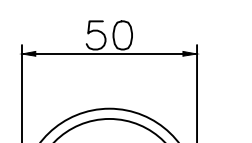
N.5 MINITUBI
10/14
N.1 FENDER
scala 1 : 1 (quote in mm.)



MONOTUBO ø 40 mm.
scala 1 : 2
(quote in mm.)



MONOTUBO ø 50 mm.
scala 1 : 2
(quote in mm.)



MONOTUBO PE ø 63 mm.
scala 1 : 2
(quote in mm.)



MISURE PARZIALI	m.207.00	m.5.00	m.335.00
INFRASTRUTTURA	scavo tradizionale n.1 fender da 5 minitubi ø10/14	N.1 cassetta in Fe.zn. con n.1 fender da 5 minitubi ø10/14	scavo tradizionale n.1 fender da 5 minitubi ø10/14
ENTE/PROPRIETARIO	COMUNE DI PARABIAGO		